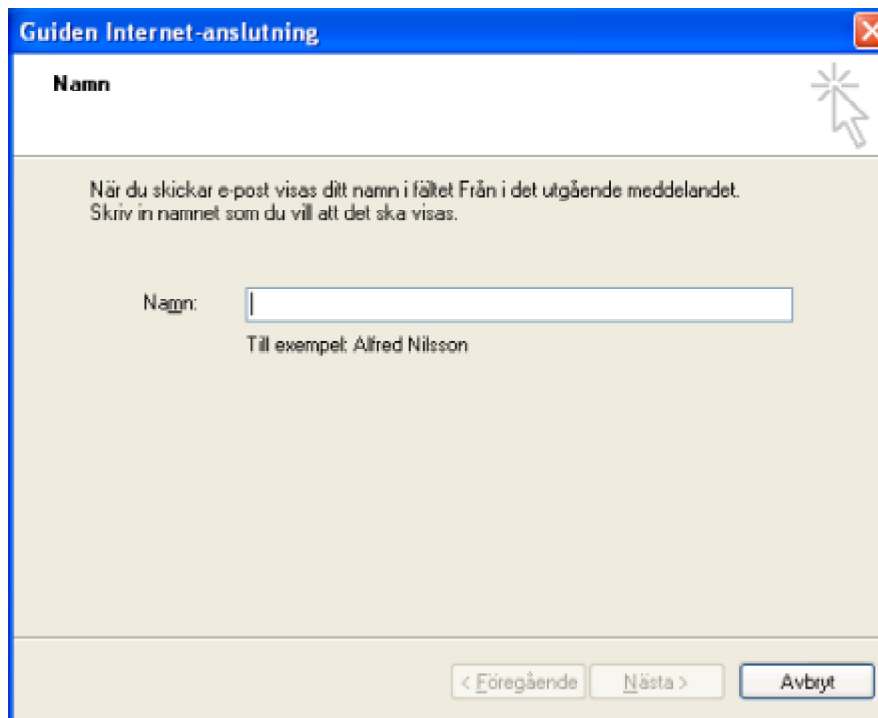


## Så här lägger du in ett mail-konto i Outlook Express

Första gången du startar Outlook Express, får du upp denna ruta. Fyll i ditt namn.



**Guiden Internet-anslutning**

**Namn**

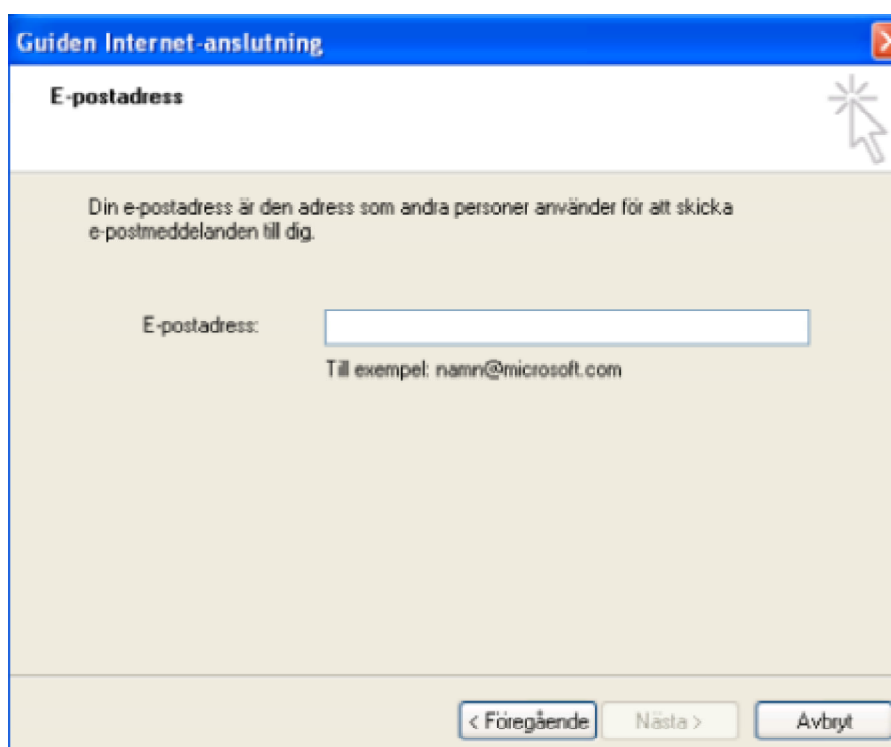
När du skickar e-post visas ditt namn i fältet Från i det utgående meddelandet.  
Skriv in namnet som du vill att det ska visas.

Namn:

Till exempel: Alfred Nilsson

< Föregående    Nästa >    Avbryt

Du får upp följande ruta. Här fyller du i din e-post-adress



**Guiden Internet-anslutning**

**E-postadress**

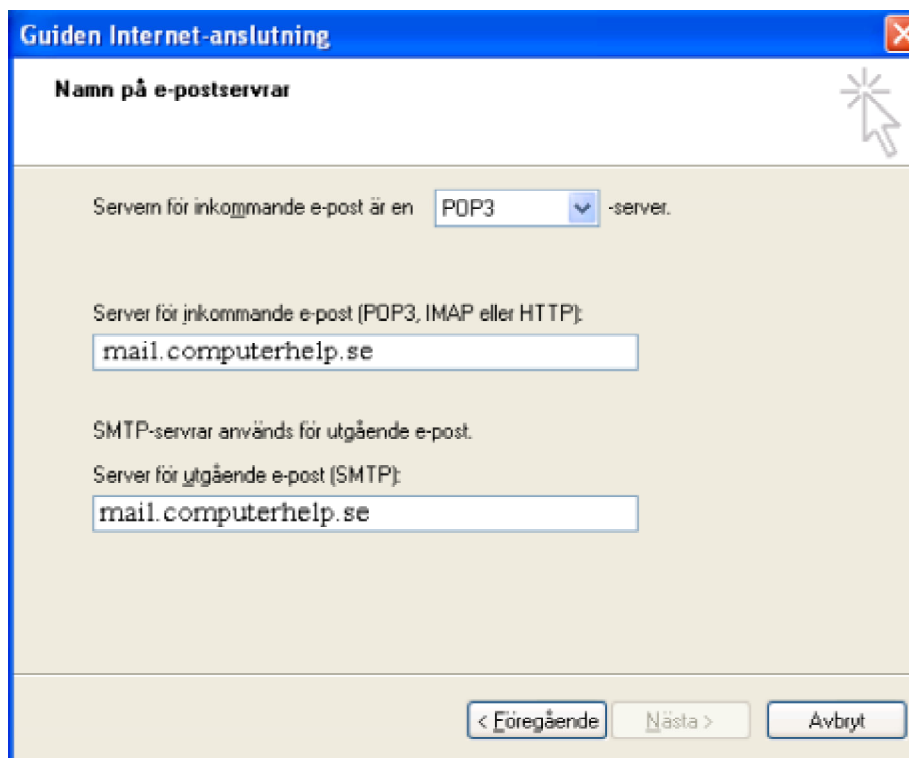
Din e-postadress är den adress som andra personer använder för att skicka e-postmeddelanden till dig.

E-postadress:

Till exempel: namn@microsoft.com

< Föregående    Nästa >    Avbryt

I följande ruta fyller du i precis som det står i bilden



**Guiden Internet-anslutning**

**Namn på e-postserverar**

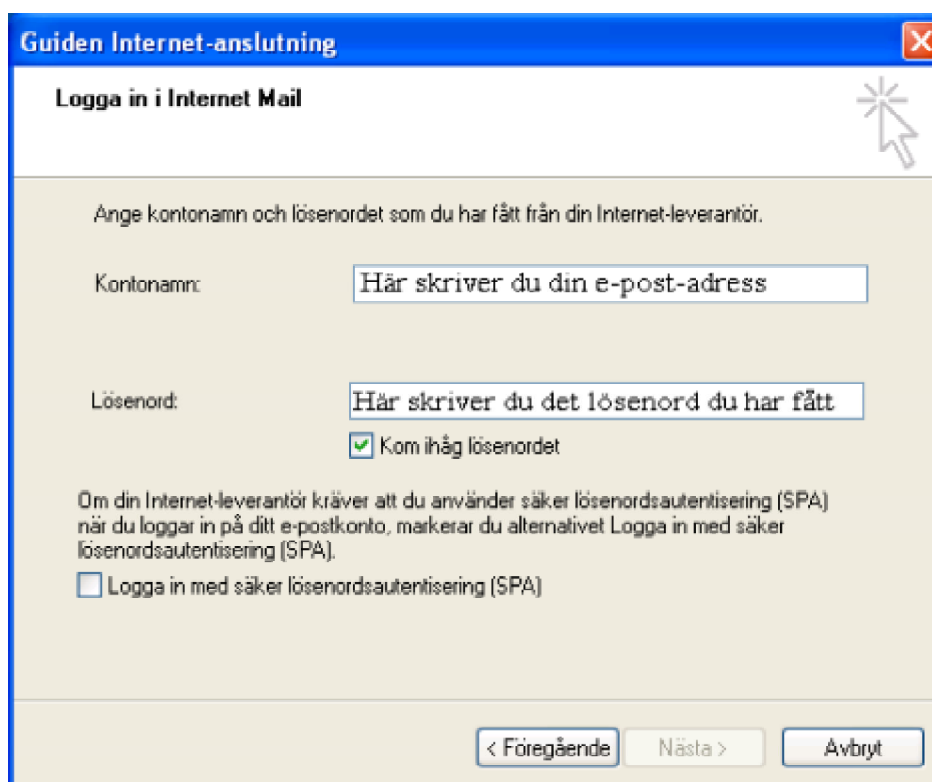
Servern för inkommande e-post är en -server.

Server för inkommande e-post (POP3, IMAP eller HTTP):

SMTP-serverar används för utgående e-post.  
Server för utgående e-post (SMTP):

< Föregående    Nästa >    Avbryt

I nästa ruta fyller du i dom uppgifter som det står i rutorna



**Guiden Internet-anslutning**

**Logga in i Internet Mail**

Ange kontonamn och lösenordet som du har fått från din Internet-leverantör.

Kontonamn:

Lösenord:

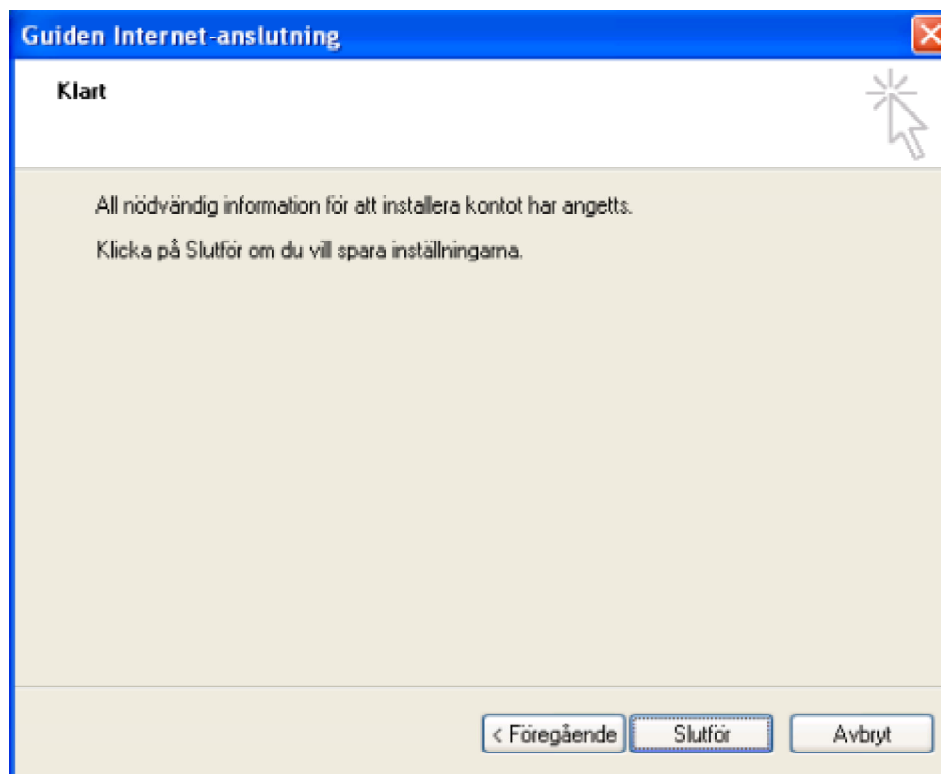
☒ Kom ihåg lösenordet

Om din Internet-leverantör kräver att du använder säker lösenordsautentisering (SPA) när du loggar in på ditt e-postkonto, markerar du alternativet Logga in med säker lösenordsautentisering (SPA).

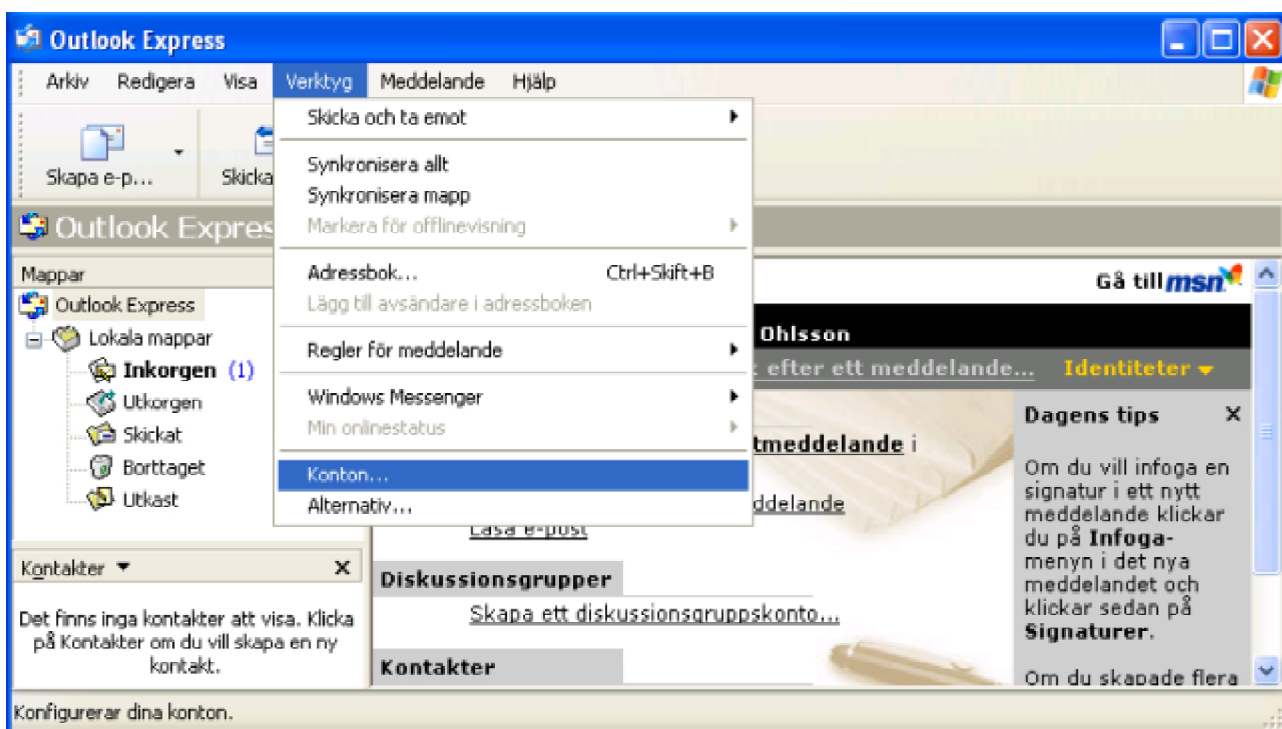
☐ Logga in med säker lösenordsautentisering (SPA)

< Föregående    Nästa >    Avbryt

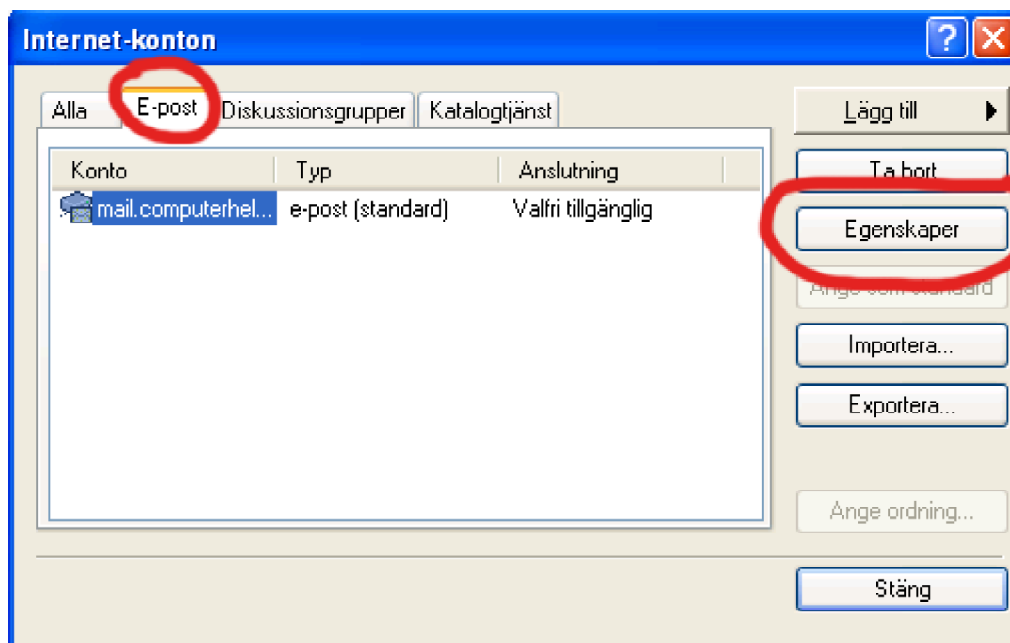
I följande ruta klickar du på knappen "SLUTFÖR"



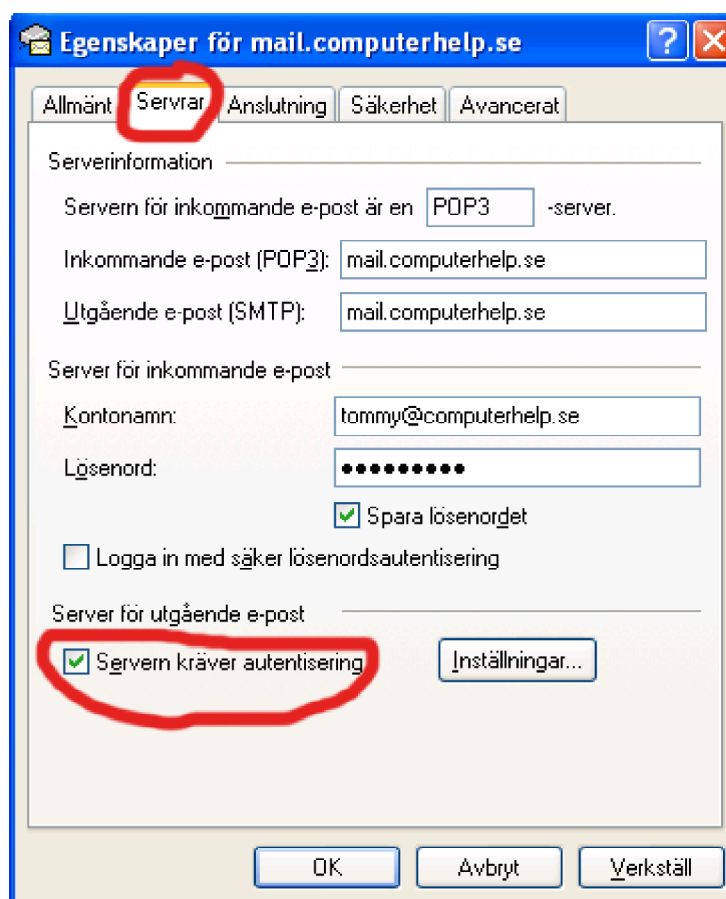
Nu måste du ändra ett par inställningar. Klicka på menyn "VERKTYG" och sedan "KONTON" enligt bilden nedan



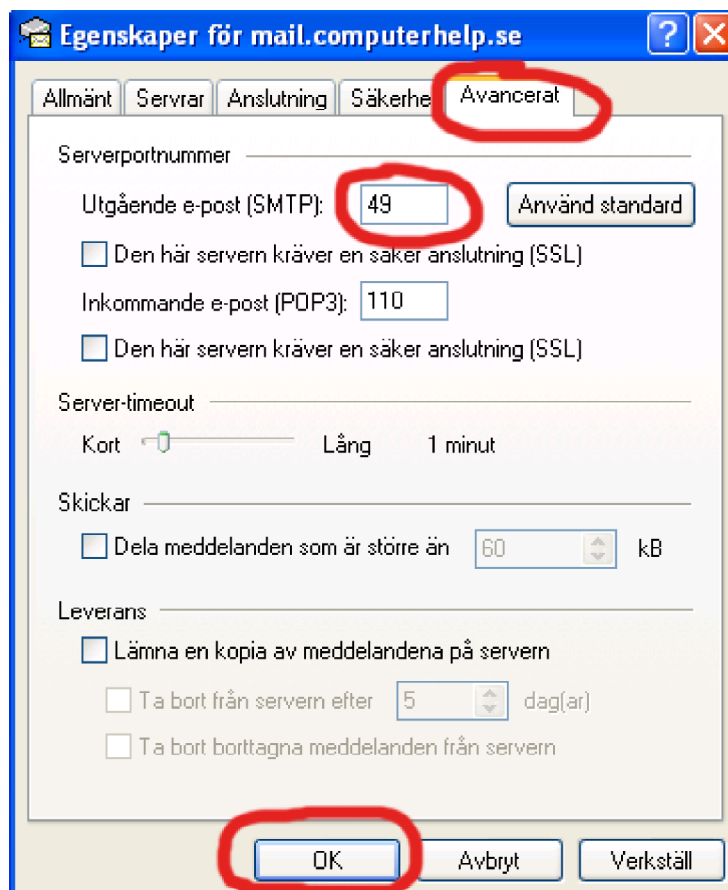
Följande ruta kommer upp. Här klickar du på fliken "E-POST" och sedan på knappen "EGENSKAPER"



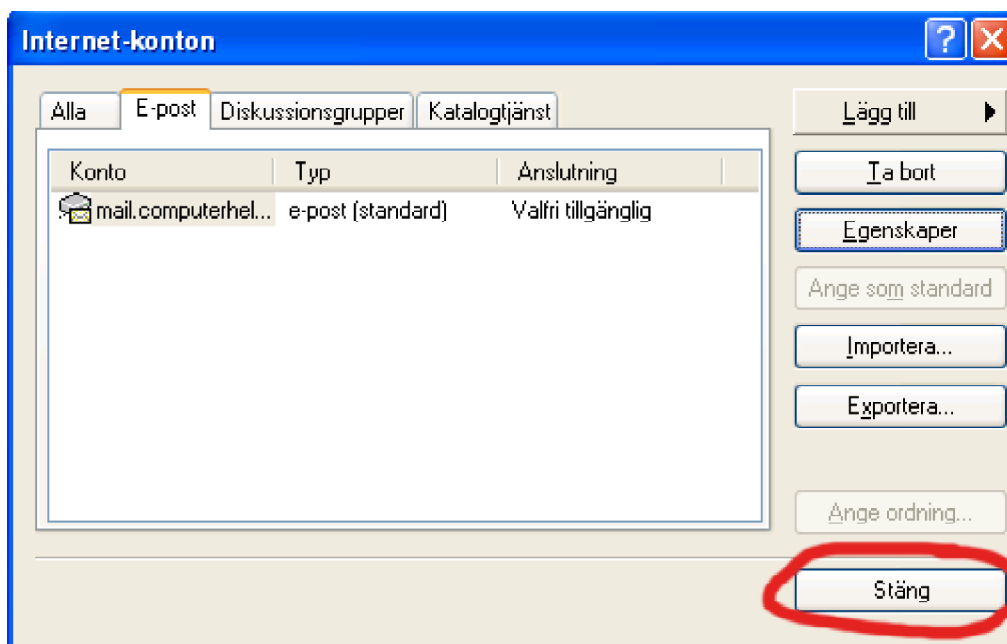
I följande ruta klickar du på fliken "SERVRAR" Klicka sedan i rutan som bilden visar



Klicka sedan på fliken "AVANCERAT" och fyll i det som står i rutan för SMTP enligt bilden nedan.  
Klicka sedan på knappen "OK"



Du kommer då tillbaka till rutan enligt bilden nedan. Här klickar du på knappen "STÄNG"



**Sedan var allt klart. Nu är det bara att maila :-)**